

海绵吸具 GP

海绵选型

例: GP 130 - 1000 V - 3 F 20 - A

①吸具宽度

说明
130mm

注: 该系列产品宽度为标准规格。

②吸具长度

代码	长度	注	代码	长度	注
262	262mm		295	295mm	
316	316mm		434	434mm	
352	352mm		752	752mm	
442	442mm		711	711mm	
550	550mm		849	849mm	
640	640mm		988	988mm	
712	712mm	可配三排孔或五排空	1126	1126mm	五排圆形孔
838	838mm		1265	1265mm	
910	910mm		1403	1403mm	
1000	1000mm		1542	1542mm	
1234	1234mm		-	-	
1432	1432mm				
1612	1612mm				
2206	2206mm				
2422	2422mm				

注: 可根据客户需求定制长度

③阀规格

代码	说明	注
L	节流阀	特殊孔径变化, 减少泄漏量
V	单向阀	带有球形结构, 可以保证在未吸到工件时, 减少泄露保持较高真空。
S	高速阀	真空响应迅速, 可根据客户需求定制

④吸孔排数及规格

代码	说明	注
3	3排	海绵孔为椭圆形
4	5排	海绵孔为圆形
5	5排	海绵孔为椭圆形

⑤吸具类型

代码	说明
F	海绵
S	真空吸盘

⑥海绵厚度或托架盘径

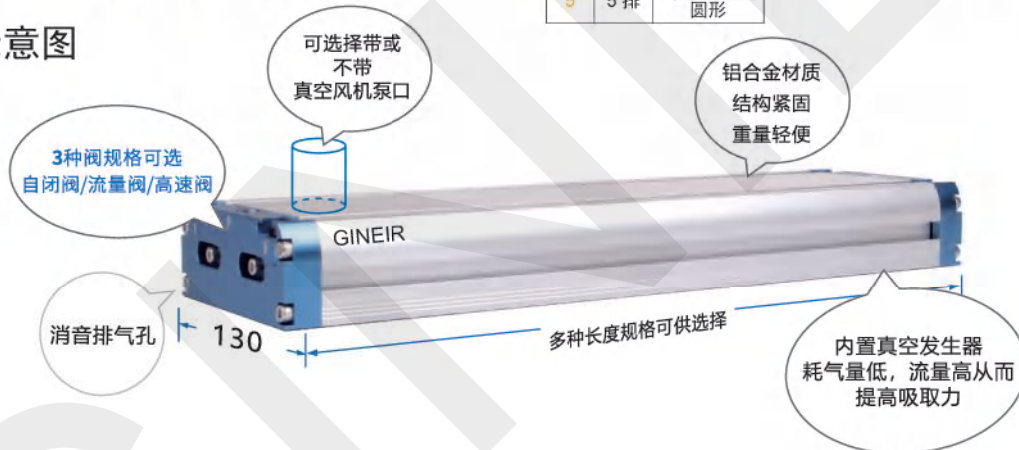
代码	说明	注
20	20mm	-
30	30mm	-
40	40mm	-
10F10	10mm	带过滤
15F15	15mm	带过滤

注: 吸盘规格为盘径 20 或 40 可选, 海绵厚度有 10、15、20、30mm 可选。

⑦真空源选择

代码	说明
A	自带真空发生器
E	外接真空风机泵

结构示意图



钣金及汽车用吸盘

MAF 型

MAB 型

MAOF 型

MAOB 型

GP 型



真空吸具+海绵 (内置真空发生器)



真空吸具+吸盘 (内置真空发生器)



真空吸具+海绵 (外置风机泵)



真空吸具+吸盘 (外置风机泵)

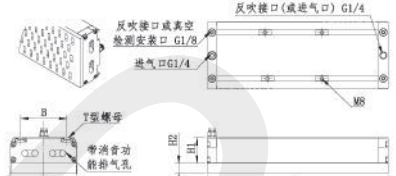
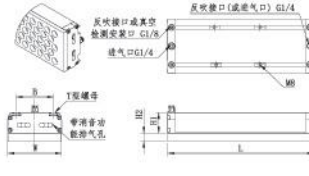
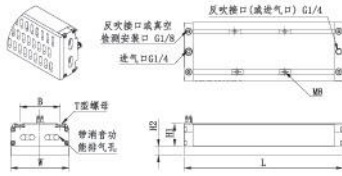
海绵吸具 GP - 内置真空发生器 - 海绵

A - 内置真空发生器外形尺寸图及技术参数

3F : 三排孔椭圆形吸附孔

4F : 五排孔圆形吸附孔

5F : 五排孔椭圆形吸附孔



单位: mm

型号	尺寸								技术参数							
	海绵孔类型	W	L	L2	H1	H2 (海绵厚度)		B	吸孔数量	耗气量 L/min	真空度 Kpa	真空流量 L/min	吸力 N	供气压力 bar	重量 Kg	
GP-130-262V-3F-□-A	3F: 三排椭圆形吸附孔	130	262	278	50	10	15	20	90	36	200	55	700	360	4~6	2.5
GP-130-316V-3F-□-A		130	316	404	50	10	15	20	90	45	200	55	700	450	4~6	2.7
GP-130-352V-3F-□-A		130	352	492	50	10	15	20	90	51	200	55	700	510	4~6	2.9
GP-130-442V-3F-□-A		130	442	602	50	10	15	20	90	66	200	55	700	661	4~6	3.3
GP-130-550V-3F-□-A		130	550	800	50	10	15	20	90	84	300	55	1050	841	4~6	3.7
GP-130-640V-3F-□-A		130	640	1196	50	10	15	20	90	99	300	55	1050	991	4~6	4.1
GP-130-712V-3F-□-A		130	712	1394	50	10	15	20	90	111	400	55	1400	1111	4~6	4.5
GP-130-838V-3F-□-A		130	838	278	50	10	15	20	90	132	400	55	1400	1321	4~6	5.1
GP-130-910V-3F-□-A		130	910	404	50	10	15	20	90	144	500	55	1750	1441	4~6	5.4
GP-130-1000V-3F-□-A		130	1000	492	50	10	15	20	90	159	500	55	1750	1591	4~6	5.7
GP-130-1234V-3F-□-A		130	1234	602	50	10	15	20	90	198	600	55	2100	1982	4~6	7.3
GP-130-1432V-3F-□-A		130	1432	800	50	10	15	20	90	231	700	55	2450	2312	4~6	8.6
GP-130-1612V-3F-□-A		130	1612	1196	50	10	15	20	90	261	800	55	2800	2612	4~6	9.4
GP-130-2206V-3F-□-A		130	2206	1394	50	10	15	20	90	360	800	55	2800	3603	4~6	12.2
GP-130-2422V-3F-□-A		130	2422	278	50	10	15	20	90	396	800	55	2800	3964	4~6	13.2

型号	尺寸								技术参数							
	海绵孔类型	W	L	L2	H1	H2 (海绵厚度)		B	吸孔数量	耗气量 L/min	真空度 Kpa	真空流量 L/min	吸力 N	供气压力 bar	重量 Kg	
GP-130-295V-4F-□-A	4F: 五排圆形吸附孔	130	295	278	50	10	15	20	90	53	200	55	700	586	4~6	2.6
GP-130-434V-4F-□-A		130	434	404	50	10	15	20	90	83	300	55	1050	918	4~6	3.3
GP-130-572V-4F-□-A		130	572	492	50	10	15	20	90	113	400	55	1400	1250	4~6	3.8
GP-130-711V-4F-□-A		130	711	602	50	10	15	20	90	143	500	55	1750	1581	4~6	4.5
GP-130-849V-4F-□-A		130	849	800	50	10	15	20	90	173	600	55	2100	1913	4~6	5.2
GP-130-988V-4F-□-A		130	988	1196	50	10	15	20	90	203	700	55	2450	2245	4~6	5.6
GP-130-1126V-4F-□-A		130	1126	1394	50	10	15	20	90	233	800	55	2800	2577	4~6	7.0
GP-130-1265V-4F-□-A		130	1265	278	50	10	15	20	90	263	800	55	2800	2908	4~6	7.4
GP-130-1403V-4F-□-A		130	1403	404	50	10	15	20	90	293	800	55	2800	3240	4~6	8.5
GP-130-1542V-4F-□-A		130	1542	492	50	10	15	20	90	323	800	55	2800	3572	4~6	9.1

型号	尺寸								技术参数							
	海绵孔类型	W	L	L2	H1	H2 (海绵厚度)		B	吸孔数量	耗气量 L/min	真空度 Kpa	真空流量 L/min	吸力 N	供气压力 bar	重量 Kg	
GP-130-262V-5F-□-A	5F: 五排椭圆形吸附孔	130	262	278	50	10	15	20	90	60	200	55	700	263	4~6	2.5
GP-130-316V-5F-□-A		130	316	404	50	10	15	20	90	75	300	55	1050	328	4~6	2.7
GP-130-352V-5F-□-A		130	352	492	50	10	15	20	90	85	300	55	1050	372	4~6	2.9
GP-130-442V-5F-□-A		130	442	602	50	10	15	20	90	110	400	55	1400	482	4~6	3.3
GP-130-550V-5F-□-A		130	550	800	50	10	15	20	90	140	500	55	1750	613	4~6	3.7
GP-130-640V-5F-□-A		130	640	1196	50	10	15	20	90	165	500	55	1750	723	4~6	4.1
GP-130-712V-5F-□-A		130	712	1394	50	10	15	20	90	185	600	55	2100	810	4~6	4.5
GP-130-838V-5F-□-A		130	838	278	50	10	15	20	90	220	700	55	2450	964	4~6	5.1
GP-130-910V-5F-□-A		130	910	404	50	10	15	20	90	245	800	55	2800	1073	4~6	5.4
GP-130-1000V-5F-□-A		130	1000	492	50	10	15	20	90	265	800	55	2800	1161	4~6	5.7
GP-130-1234V-5F-□-A		130	1234	602	50	10	15	20	90	330	800	55	2800	1445	4~6	7.3
GP-130-1432V-5F-□-A		130	1432	800	50	10	15	20	90	385	800	55	2800	1686	4~6	8.6

注：“□”内填写海绵厚度。

钣金及
汽车用
吸盘

MAF 型

MAB 型

MAOF 型

MAOB 型

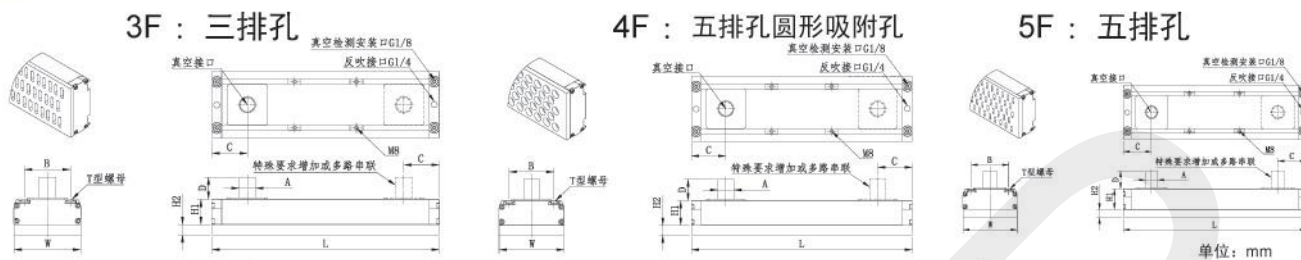
GP 型



订货范例 | GP-130-910V-5F-20-A

海绵吸具 GP - 外置真空发生器 - 海绵

E - 外置真空风机泵外形尺寸图及技术参数



型号	尺寸										技术参数					
	海绵孔类型	W	L	A 外径(内径)	B	C	D	H1	H2(海绵厚度)		吸孔数量	抽气量 L/min	真空度 Kpa	吸力 N	重量 Kg	
GP-130-262V-3F-□-E	3F: 三排椭圆形吸孔	130	262	60(32)	90	69	54	50	10	15	20	36	110	30	197	2.2
GP-130-316V-3F-□-E		130	316	60(32)	90	69	54	50	10	15	20	45	150	30	246	2.4
GP-130-352V-3F-□-E		130	352	60(32)	90	69	54	50	10	15	20	51	220	30	278	2.6
GP-130-442V-3F-□-E		130	442	60(32)	90	69	54	50	10	15	20	66	300	30	360	3.0
GP-130-550V-3F-□-E		130	550	60(32)	90	69	54	50	10	15	20	84	390	30	459	3.4
GP-130-640V-3F-□-E		130	640	60(32)	90	69	54	50	10	15	20	99	450	30	540	3.8
GP-130-712V-3F-□-E		130	712	60(32)	90	69	54	50	10	15	20	111	510	30	606	4.2
GP-130-838V-3F-□-E		130	838	60(32)	90	69	54	50	10	15	20	132	600	30	721	4.8
GP-130-910V-3F-□-E		130	910	60(32)	90	69	54	50	10	15	20	144	680	30	786	4.9
GP-130-1000V-3F-□-E		130	1000	60(32)	90	69	54	50	10	15	20	159	750	30	868	5.2
GP-130-1234V-3F-□-E		130	1234	60(32)	90	69	54	50	10	15	20	198	900	30	1081	6.8
GP-130-1432V-3F-□-E		130	1432	60(32)	90	69	54	50	10	15	20	231	1050	30	1261	8.1
GP-130-1612V-3F-□-E		130	1612	60(32)	90	69	54	50	10	15	20	261	1250	30	1425	9.8
GP-130-2208V-3F-□-E		130	2206	60(32)	90	69	54	50	10	15	20	360	1600	30	1965	11.7
GP-130-2422V-3F-□-E	130	2422	60(32)	90	69	54	50	10	15	20	396	1800	30	2162	12.7	

型号	尺寸										技术参数					
	海绵孔类型	W	L	A 外径(内径)	B	C	D	H1	H2(海绵厚度)		吸孔数量	抽气量 L/min	真空度 Kpa	吸力 N	重量 Kg	
GP-130-295V-4F-□-E	4F: 五排圆形吸孔	130	295	60(32)	90	69	54	50	10	15	20	53	150	30	320	2.3
GP-130-434V-4F-□-E		130	434	60(32)	90	69	54	50	10	15	20	83	300	30	501	3.0
GP-130-572V-4F-□-E		130	572	60(32)	90	69	54	50	10	15	20	113	400	30	682	3.5
GP-130-711V-4F-□-E		130	711	60(32)	90	69	54	50	10	15	20	143	510	30	863	4.2
GP-130-849V-4F-□-E		130	849	60(32)	90	69	54	50	10	15	20	173	600	30	1044	4.9
GP-130-988V-4F-□-E		130	988	60(32)	90	69	54	50	10	15	20	203	750	30	1224	5.1
GP-130-1126V-4F-□-E		130	1126	60(32)	90	69	54	50	10	15	20	233	850	30	1405	6.6
GP-130-1265V-4F-□-E		130	1265	60(32)	90	69	54	50	10	15	20	263	950	30	1586	7.0
GP-130-1403V-4F-□-E		130	1403	60(32)	90	69	54	50	10	15	20	293	1050	30	1767	7.9
GP-130-1542V-4F-□-E		130	1542	60(32)	90	69	54	50	10	15	20	323	1200	30	1948	8.7

型号	尺寸										技术参数					
	海绵孔类型	W	L	A 外径(内径)	B	C	D	H1	H2(海绵厚度)		吸孔数量	抽气量 L/min	真空度 Kpa	吸力 N	重量 Kg	
GP-130-262V-5F-□-E	5F: 五排椭圆形吸孔	130	262	60(32)	90	69	54	50	10	15	20	60	110	30	143	2.2
GP-130-316V-5F-□-E		130	316	60(32)	90	69	54	50	10	15	20	75	150	30	179	2.4
GP-130-352V-5F-□-E		130	352	60(32)	90	69	54	50	10	15	20	85	220	30	203	2.6
GP-130-442V-5F-□-E		130	442	60(32)	90	69	54	50	10	15	20	110	300	30	263	3.0
GP-130-550V-5F-□-E		130	550	60(32)	90	69	54	50	10	15	20	140	390	30	334	3.4
GP-130-640V-5F-□-E		130	640	60(32)	90	69	54	50	10	15	20	165	450	30	394	3.8
GP-130-712V-5F-□-E		130	712	60(32)	90	69	54	50	10	15	20	185	510	30	442	4.2
GP-130-838V-5F-□-E		130	838	60(32)	90	69	54	50	10	15	20	220	600	30	526	4.8
GP-130-910V-5F-□-E		130	910	60(32)	90	69	54	50	10	15	20	245	680	30	585	4.9
GP-130-1000V-5F-□-E		130	1000	60(32)	90	69	54	50	10	15	20	265	750	30	633	5.2
GP-130-1234V-5F-□-E		130	1234	60(32)	90	69	54	50	10	15	20	330	900	30	788	6.8
GP-130-1432V-5F-□-E		130	1432	60(32)	90	69	54	50	10	15	20	385	1050	30	920	8.1

注：“□”内填写海绵厚度。

钣金及
汽车用
吸盘

MAF型

MAB型

MAOF型

MAOB型

GP型

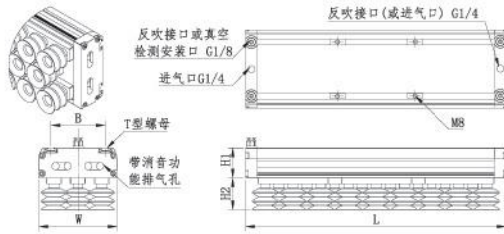


订货范例 | GVGp-130-910V-5F-20-E

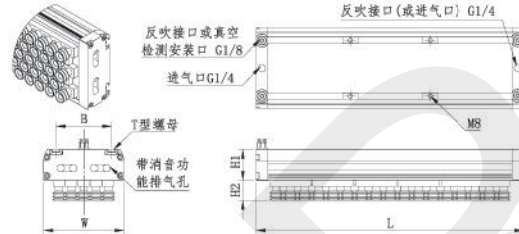
海绵吸具 GP - 内置真空发生器 - 真空吸盘

A - 内置真空发生器外形尺寸图及技术参数

3F : 三排孔椭圆形吸附孔



4F : 五排孔圆形吸附孔



单位: mm

型号	尺寸						技术参数						
	海绵孔类型	W	L	H1	H2	B	吸孔数量	耗气量 L/min	真空度 Kpa	真空流量 L/min	吸力 N	供气压力 bar	重量 Kg
GP-130-295-3S40-A	3S: 三排吸附孔, 吸盘孔径 40mm	130	295	50	33	90	17	200	55	700	232	4~6	3.0
GP-130-434V-3S40-A		130	434	50	33	90	26	200	55	700	355	4~6	3.8
GP-130-572V-3S40-A		130	572	50	33	90	35	300	55	1050	478	4~6	4.5
GP-130-711V-3S40-A		130	711	50	33	90	44	300	55	1050	601	4~6	5.3
GP-130-849V-3S40-A		130	849	50	33	90	53	400	55	1400	724	4~6	6.2
GP-130-988V-3S40-A		130	988	50	33	90	62	400	55	1400	847	4~6	7.2
GP-130-1126V-3S40-A		130	1126	50	33	90	71	600	55	2100	970	4~6	8.1
GP-130-1265V-3S40-A		130	1265	50	33	90	80	600	55	2100	1093	4~6	8.9
GP-130-1403V-3S40-A		130	1403	50	33	90	89	800	55	2800	1216	4~6	9.7
GP-130-1542V-3S40-A		130	1542	50	33	90	98	800	55	2800	1339	4~6	10.5

型号	尺寸						技术参数						
	海绵孔类型	W	L	H1	H2	B	吸孔数量	耗气量 L/min	真空度 Kpa	真空流量 L/min	吸力 N	供气压力 bar	重量 Kg
GP-130-295-5S20-A	5S: 五排吸附孔, 吸盘孔径 20mm	130	295	50	33	90	53	200	55	700	253	4~6	3.0
GP-130-434V-5S20-A		130	434	50	33	90	83	200	55	700	396	4~6	3.8
GP-130-572V-5S20-A		130	572	50	33	90	113	300	55	1050	539	4~6	4.5
GP-130-711V-5S20-A		130	711	50	33	90	143	300	55	1050	682	4~6	5.3
GP-130-849V-5S20-A		130	849	50	33	90	173	400	55	1400	825	4~6	6.2
GP-130-988V-5S20-A		130	988	50	33	90	203	400	55	1400	968	4~6	7.2
GP-130-1126V-5S20-A		130	1126	50	33	90	233	600	55	2100	1111	4~6	8.1
GP-130-1265V-5S20-A		130	1265	50	33	90	263	600	55	2100	1254	4~6	8.9
GP-130-1403V-5S20-A		130	1403	50	33	90	293	800	55	2800	1397	4~6	9.7
GP-130-1542V-5S20-A		130	1542	50	33	90	323	800	55	2800	1540	4~6	10.5

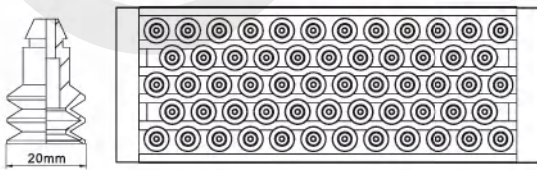
配件选型



订货范例 | GP-130-910V-5S-20-A

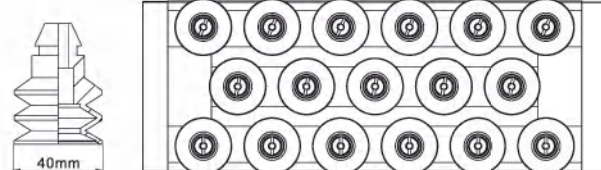
PS-20

(配合五排孔用)



PS-40

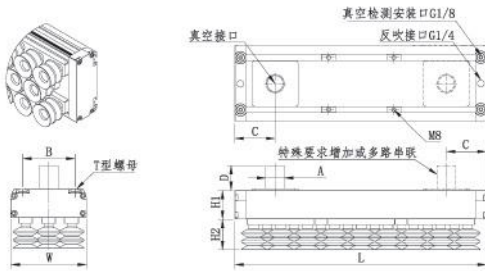
(配合三排孔用)



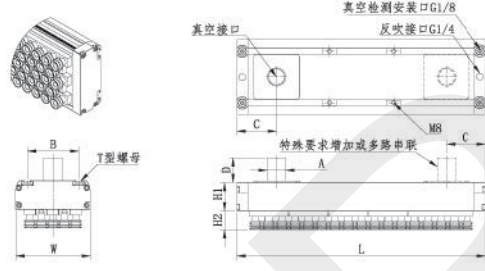
海绵吸具 GP - 外置真空发生器 - 真空吸盘

E - 外置真空风机泵外形尺寸图及技术参数

3F : 三排孔椭圆形吸附孔



4F : 五排孔圆形吸附孔



单位: mm

型号	海绵孔类型	尺寸								技术参数				
		W	L	A 外径(内径)	B	C	D	H1	H2	吸孔数量	抽气量 L/min	真空度 Kpa	吸力 N	重量 Kg
GP-130-295V-3S-40-E	3S: 三排圆形 吸附孔, 吸盘孔径 40mm	130	295	60(32)	90	69	54	50	53	17	150	30	127	2.8
GP-130-434V-3S-40-E		130	434	60(32)	90	69	54	50	53	26	300	30	194	3.6
GP-130-572V-3S-40-E		130	572	60(32)	90	69	54	50	53	35	400	30	261	4.3
GP-130-711V-3S-40-E		130	711	60(32)	90	69	54	50	53	44	510	30	328	5.1
GP-130-849V-3S-40-E		130	849	60(32)	90	69	54	50	53	53	600	30	395	9.0
GP-130-988V-3S-40-E		130	988	60(32)	90	69	54	50	53	62	750	30	462	7.0
GP-130-1126V-3S-40-E		130	1126	60(32)	90	69	54	50	53	71	850	30	529	7.7
GP-130-1265V-3S-40-E		130	1265	60(32)	90	69	54	50	53	80	950	30	596	8.5
GP-130-1403V-3S-40-E		130	1403	60(32)	90	69	54	50	53	89	1050	30	663	9.3
GP-130-1542V-3S-40-E		130	1542	60(32)	90	69	54	50	53	98	1200	30	730	10.1

型号	海绵孔类型	尺寸								技术参数				
		W	L	A 外径(内径)	B	C	D	H1	H2	吸孔数量	抽气量 L/min	真空度 Kpa	吸力 N	重量 Kg
GP-130-295V-5S-40-E	5S: 五排圆形 吸附孔, 吸盘孔径 20mm	130	295	60(32)	90	69	54	50	53	53	150	30	138	2.8
GP-130-434V-5S-40-E		130	434	60(32)	90	69	54	50	53	83	300	30	216	3.6
GP-130-572V-5S-40-E		130	572	60(32)	90	69	54	50	53	113	400	30	294	4.3
GP-130-711V-5S-40-E		130	711	60(32)	90	69	54	50	53	143	510	30	372	5.1
GP-130-849V-5S-40-E		130	849	60(32)	90	69	54	50	53	173	600	30	450	9.0
GP-130-988V-5S-40-E		130	988	60(32)	90	69	54	50	53	203	750	30	528	7.0
GP-130-1126V-5S-40-E		130	1126	60(32)	90	69	54	50	53	233	850	30	606	7.7
GP-130-1265V-5S-40-E		130	1265	60(32)	90	69	54	50	53	263	950	30	684	8.5
GP-130-1403V-5S-40-E		130	1403	60(32)	90	69	54	50	53	293	1050	30	762	9.3
GP-130-1542V-5S-40-E		130	1542	60(32)	90	69	54	50	53	323	1200	30	840	10.1

钣金及
汽车用
吸盘

MAF 型

MAB 型

MAOF 型

MAOB 型

GP 型

配件选型



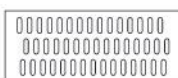
订货范例 | GP-130-910V-5S-20-A

GP 130 - 1000 - 3F 20 - M

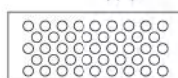
- 宽度: 130
- 长度: 1000
- 吸孔排数: 3F: 3排椭圆孔, 4F: 5排圆孔, 5F: 5排椭圆孔, 1F: 1排椭圆孔
- 海绵厚度: 10: 10mm, 15: 15mm, 20: 20mm, 30: 30mm
- 海绵类型: 无: 标准型, M: 无痕型, F: 过滤型

注: 1F 为特殊品, 如有需求请联系我司。

注: 10, 15mm, 带有过滤装置。



3F: 三排椭圆孔



4F: 五排圆孔



5F: 五排椭圆孔



1F: 1排椭圆孔



木材



纸箱



印刷



砖块



瓶子



罐子



桶



金属

海绵吸具 GP - 外置真空发生器 - 真空吸盘

海绵选型

例: GP 60 - 1420 V - 1 F 15 - A

①吸具宽度

说明
60mm

注: 该系列产品宽度为标准规格。

②吸具长度

代码	长度	注	代码	长度	注
320	320mm		308	308mm	
420	420mm		355	355mm	
520	520mm		400	400mm	
620	620mm		470	470mm	
720	720mm		516	516mm	
820	820mm	可配三排孔或五排孔	608	608mm	可配四排孔
920	920mm		701	701mm	
1020	1020mm		816	816mm	
1120	1120mm		909	909mm	
1220	1220mm		1001	1001mm	
1320	1320mm		1117	1117mm	
1420	1420mm		1209	1209mm	
1520	1520mm		1301	1301mm	

注: 可根据客户需求定制长度

③阀规格

代码	说明	注
L	节流阀	特殊孔径变化, 减少泄漏量
V	单向阀	带有球形结构, 可以保证在未吸附到工件时, 减少泄露保持较高真空。
S	高速阀	真空响应迅速, 可根据客户需求定制

④吸孔排数及规格

代码	说明
3	PB03(PX03)
5	PB05

注: 详情请参考后附 面。

⑤吸具类型

代码	说明
F	海绵
S	真空吸盘

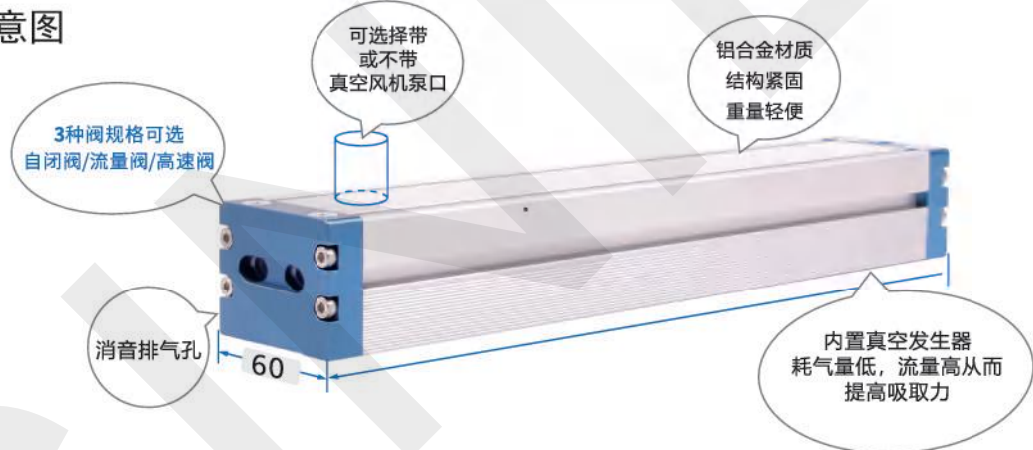
⑥海绵厚度或托架盘径

代码	说明	注
15	20mm	-
15F	30mm	带无痕

⑦真空源选择

代码	说明
A	自带真空发生器
E	外接真空风机泵

结构示意图



钣金及汽车用吸盘

MAF 型

MAB 型

MAOF 型

MAOB 型

GP 型



真空吸具+海绵 (内置真空发生器)



真空吸具+吸盘 (内置真空发生器)



真空吸具+海绵 (外置风机泵)

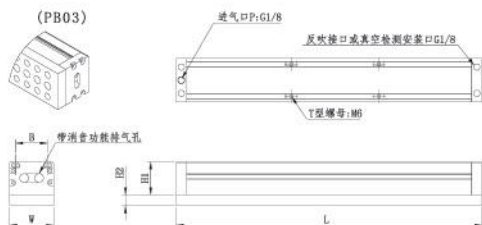


真空吸具+吸盘 (外置风机泵)

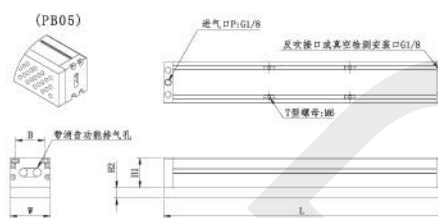
海绵吸具 GP - 内置真空发生器 - 海绵

A - 内置真空发生器外形尺寸图及技术参数

PB03 : 三排圆形吸附孔



PB05 : 五排圆形吸附孔



单位: mm

型号	海绵孔类型	尺寸								技术参数					
		W	L	H1	H2 (海绵厚度)		B	吸孔数量	耗气量 L/min	真空度 Kpa	真空流量 L/min	吸力 N	供气压力 bar	重量 Kg	
GP-60-320V-3F-□-A	PB03: 三排圆形 吸附孔	60	320	45	10	15	20	44	45	200	55	700	223	4~5	1.4
GP-60-420V-3F-□-A		60	420	45	10	15	20	44	60	200	55	700	297	4~5	1.6
GP-60-520V-3F-□-A		60	520	45	10	15	20	44	75	200	55	700	371	4~5	1.8
GP-60-620V-3F-□-A		60	620	45	10	15	20	44	90	200	55	700	446	4~5	2.0
GP-60-720V-3F-□-A		60	720	45	10	15	20	44	105	200	55	700	520	4~5	2.3
GP-60-820V-3F-□-A		60	820	45	10	15	20	44	120	400	55	1400	594	4~5	2.5
GP-60-920V-3F-□-A		60	920	45	10	15	20	44	135	400	55	1400	669	4~5	2.7
GP-60-1020V-3F-□-A		60	1020	45	10	15	20	44	150	400	55	1400	743	4~5	3.0
GP-60-1120V-3F-□-A		60	1120	45	10	15	20	44	165	400	55	1400	817	4~5	3.2
GP-60-1220V-3F-□-A		60	1220	45	10	15	20	44	180	400	55	1400	892	4~5	3.4
GP-60-1320V-3F-□-A		60	1320	45	10	15	20	44	195	400	55	1400	966	4~5	3.7
GP-60-1420V-3F-□-A		60	1420	45	10	15	20	44	210	400	55	1400	1040	4~5	3.9
GP-60-1520V-3F-□-A		60	1520	45	10	15	20	44	225	400	55	1400	1140	4~5	4.1

型号	海绵孔类型	尺寸								技术参数					
		W	L	H1	H2 (海绵厚度)		B	吸孔数量	耗气量 L/min	真空度 Kpa	真空流量 L/min	吸力 N	供气压力 bar	重量 Kg	
GP-60-320V-5F-□-A	PB05: 五排圆形 吸附孔	60	320	45	10	15	20	44	73	200	55	700	202	4~5	1.4
GP-60-420V-5F-□-A		60	420	45	10	15	20	44	98	200	55	700	271	4~5	1.6
GP-60-520V-5F-□-A		60	520	45	10	15	20	44	123	200	55	700	340	4~5	1.8
GP-60-620V-5F-□-A		60	620	45	10	15	20	44	148	200	55	700	409	4~5	2.0
GP-60-720V-5F-□-A		60	720	45	10	15	20	44	173	400	55	1400	478	4~5	2.3
GP-60-820V-5F-□-A		60	820	45	10	15	20	44	198	400	55	1400	547	4~5	2.5
GP-60-920V-5F-□-A		60	920	45	10	15	20	44	223	400	55	1400	617	4~5	2.7
GP-60-1020V-5F-□-A		60	1020	45	10	15	20	44	248	400	55	1400	686	4~5	3.0
GP-60-1120V-5F-□-A		60	1120	45	10	15	20	44	273	400	55	1400	755	4~5	3.2
GP-60-1220V-5F-□-A		60	1220	45	10	15	20	44	298	400	55	1400	824	4~5	3.4
GP-60-1320V-5F-□-A		60	1320	45	10	15	20	44	323	400	55	1400	893	4~5	3.7
GP-60-1420V-5F-□-A		60	1420	45	10	15	20	44	348	400	55	1400	962	4~5	3.9
GP-60-1520V-5F-□-A		60	1520	45	10	15	20	44	373	400	55	1400	1031	4~5	4.1

注: " " 内填写海绵厚度。



订货范例 | GP-60-520V-3F-15-A

钣金及
汽车用
吸盘

MAF 型

MAB 型

MAOF 型

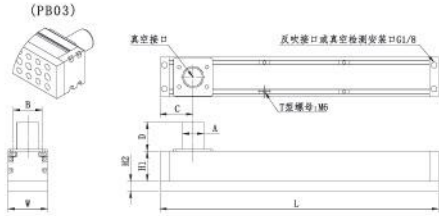
MAOB 型

GP 型

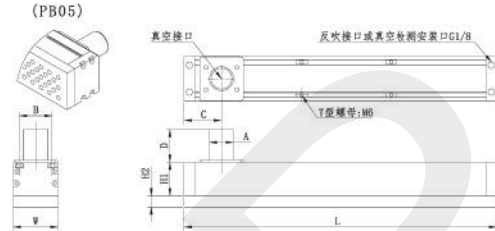
海绵吸具 GP - 内置真空发生器 - 海绵

E - 外置真空发生器外形尺寸图及技术参数

PB03：三排圆形吸附孔



PB05：五排圆形吸附孔



单位: mm

型号	尺寸										技术参数						
	海绵孔类型	W	L	H1	H2(海绵厚度)			A	B	C	D	吸孔数量	抽气量 L/min	真空度 Kpa	吸力 N	供气压力 bar	重量 Kg
GP-60-320V-3F-□-E	PB03: 三排圆形 吸附孔	60	320	45	10	15	20	60(32)	44	50	44	45	150	30	122	4~5	1.0
GP-60-420V-3F-□-E		60	420	45	10	15	20	60(32)	44	50	44	60	300	30	162	4~5	1.2
GP-60-520V-3F-□-E		60	520	45	10	15	20	60(32)	44	50	44	75	390	30	203	4~5	1.4
GP-60-620V-3F-□-E		60	620	45	10	15	20	60(32)	44	50	44	90	450	30	243	4~5	1.7
GP-60-720V-3F-□-E		60	720	45	10	15	20	60(32)	44	50	44	105	510	30	284	4~5	1.9
GP-60-820V-3F-□-E		60	820	45	10	15	20	60(32)	44	50	44	120	510	30	324	4~5	2.1
GP-60-920V-3F-□-E		60	920	45	10	15	20	60(32)	44	50	44	135	600	30	365	4~5	2.4
GP-60-1020V-3F-□-E		60	1020	45	10	15	20	60(32)	44	50	44	150	750	30	405	4~5	2.6
GP-60-1120V-3F-□-E		60	1120	45	10	15	20	60(32)	44	50	44	165	900	30	446	4~5	2.8
GP-60-1220V-3F-□-E		60	1220	45	10	15	20	60(32)	44	50	44	180	900	30	486	4~5	3.1
GP-60-1320V-3F-□-E		60	1320	45	10	15	20	60(32)	44	50	44	195	900	30	527	4~5	3.3
GP-60-1420V-3F-□-E		60	1420	45	10	15	20	60(32)	44	50	44	210	1050	30	567	4~5	3.5
GP-60-1520V-3F-□-E	60	1520	45	10	15	20	60(32)	44	50	44	225	1250	30	608	4~5	3.7	

钣金及
汽车用
吸盘

MAF 型

MAB 型

MAOF 型

MAOB 型

GP 型

型号	尺寸										技术参数						
	海绵孔类型	W	L	H1	H2(海绵厚度)			A	B	C	D	吸孔数量	抽气量 L/min	真空度 Kpa	吸力 N	供气压力 bar	重量 Kg
GP-60-320V-5F-□-E	PB05: 五排圆形 吸附孔	60	320	45	10	15	20	60(32)	44	50	44	73	150	30	110	4~5	1.0
GP-60-420V-5F-□-E		60	420	45	10	15	20	60(32)	44	50	44	98	300	30	148	4~5	1.2
GP-60-520V-5F-□-E		60	520	45	10	15	20	60(32)	44	50	44	123	390	30	185	4~5	1.4
GP-60-620V-5F-□-E		60	620	45	10	15	20	60(32)	44	50	44	148	450	30	223	4~5	1.7
GP-60-720V-5F-□-E		60	720	45	10	15	20	60(32)	44	50	44	173	510	30	261	4~5	1.9
GP-60-820V-5F-□-E		60	820	45	10	15	20	60(32)	44	50	44	198	510	30	299	4~5	2.1
GP-60-920V-5F-□-E		60	920	45	10	15	20	60(32)	44	50	44	223	600	30	336	4~5	2.4
GP-60-1020V-5F-□-E		60	1020	45	10	15	20	60(32)	44	50	44	248	750	30	374	4~5	2.6
GP-60-1120V-5F-□-E		60	1120	45	10	15	20	60(32)	44	50	44	273	900	30	412	4~5	2.8
GP-60-1220V-5F-□-E		60	1220	45	10	15	20	60(32)	44	50	44	298	900	30	449	4~5	3.1
GP-60-1320V-5F-□-E		60	1320	45	10	15	20	60(32)	44	50	44	323	900	30	487	4~5	3.3
GP-60-1420V-5F-□-E		60	1420	45	10	15	20	60(32)	44	50	44	348	1050	30	525	4~5	3.5
GP-60-1520V-5F-□-E	60	1520	45	10	15	20	60(32)	44	50	44	373	1250	30	562	4~5	3.7	

注：“ ”内填写海绵厚度。

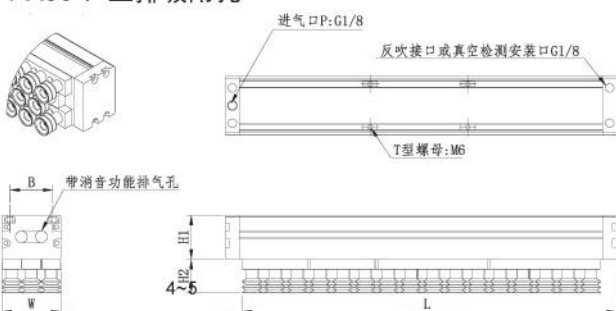


订货范例 | GP-60-520V-3F-15-E

海绵吸具 GP - 真空吸盘

■ A - 内置真空发生器外形尺寸图及技术参数

PX03：三排吸附孔



订货范例 | GP-130-909V-3S-20-A

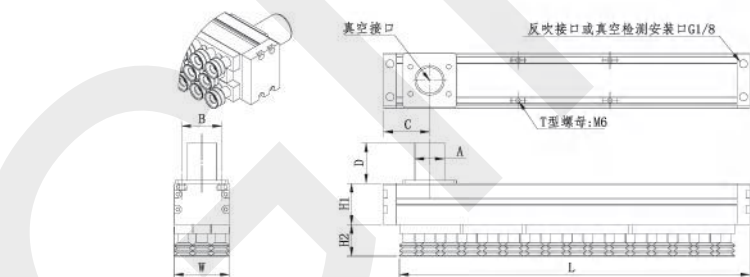
单位: mm

型号	海绵孔类型	尺寸						技术参数					
		W	L	B	H1	H2	吸孔数量	耗气量 L/min	供气压力 bar	真空流量 L/min	真空度 Kpa	吸力 N	重量 Kg
GP-60-308V-3S20-A	PX03: 三排圆形 吸附孔, 吸盘孔径 20mm	60	308	44	45	35	35	200	4~5	700	30	151	1.4
GP-60-355V-3S20-A		60	355	44	45	35	41	200	4~5	700	30	177	1.5
GP-60-400V-3S20-A		60	400	44	45	35	47	200	4~5	700	30	202	1.6
GP-60-470V-3S20-A		60	470	44	45	35	56	200	4~5	700	30	241	1.8
GP-60-516V-3S20-A		60	516	44	45	35	62	200	4~5	700	30	267	1.9
GP-60-608V-3S20-A		60	608	44	45	35	74	200	4~5	700	30	319	2.2
GP-60-701V-3S20-A		60	701	44	45	35	86	200	4~5	700	30	371	2.4
GP-60-816V-3S20-A		60	816	44	45	35	101	400	4~5	1400	30	435	2.7
GP-60-909V-3S20-A		60	909	44	45	35	113	400	4~5	1400	30	487	2.9
GP-60-1001V-3S20-A		60	1001	44	45	35	125	400	4~5	1400	30	539	3.2
GP-60-1117V-3S20-A		60	1117	44	45	35	140	400	4~5	1400	30	603	3.5
GP-60-1209V-3S20-A		60	1209	44	45	35	152	400	4~5	1400	30	655	3.7
GP-60-1301V-3S20-A		60	1301	44	45	35	164	400	4~5	1400	30	707	3.9

■ E - 外置真空风机泵外形尺寸图及技术参数

PX03：三排吸附孔

订货范例 | GP-130-909V-3S-20-E



单位: mm

型号	海绵孔类型	尺寸								技术参数				
		W	L	A 外径(内径)	B	C	D	H1	H2	吸孔数量	抽气量 L/min	真空度 Kpa	吸力 N	重量 Kg
GP-60-308V-3S20-E	3S: 三排圆形 吸附孔, 吸盘孔径 40mm	60	308	60(32)	44	50	44	50	35	35	160	30	80	1.0
GP-60-355V-3S20-E		60	355	60(32)	44	50	44	50	35	41	200	30	96	1.1
GP-60-400V-3S20-E		60	400	60(32)	44	50	44	50	35	47	220	30	110	1.3
GP-60-470V-3S20-E		60	470	60(32)	44	50	44	50	35	56	250	30	132	1.4
GP-60-516V-3S20-E		60	516	60(32)	44	50	44	50	35	62	300	30	146	1.6
GP-60-608V-3S20-E		60	608	60(32)	44	50	44	50	35	74	340	30	174	1.8
GP-60-701V-3S20-E		60	701	60(32)	44	50	44	50	35	86	400	30	202	2.0
GP-60-816V-3S20-E		60	816	60(32)	44	50	44	50	35	101	460	30	237	2.3
GP-60-909V-3S20-E		60	909	60(32)	44	50	44	50	35	113	520	30	266	2.6
GP-60-1001V-3S20-E		60	1001	60(32)	44	50	44	50	35	125	600	30	294	2.8
GP-60-1117V-3S20-E		60	1117	60(32)	44	50	44	50	35	140	650	30	329	3.1
GP-60-1209V-3S20-E		60	1209	60(32)	44	50	44	50	35	152	700	30	357	3.3
GP-60-1301V-3S20-E		60	1301	60(32)	44	50	44	50	35	164	750	30	385	3.6

钣金及
汽车用
吸盘

MAF 型

MAB 型

MAOF 型

MAOB 型

GP 型